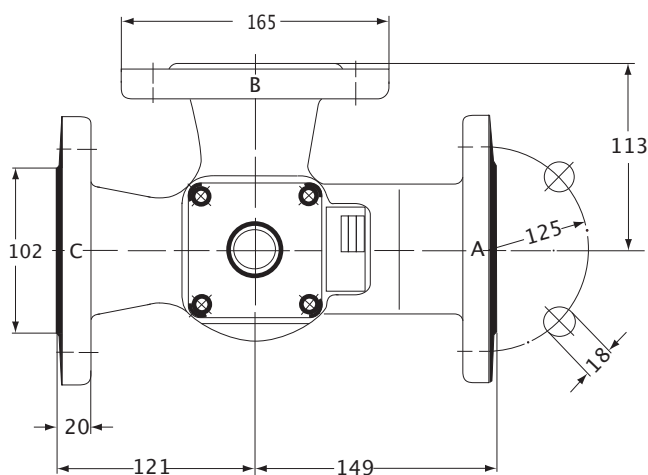
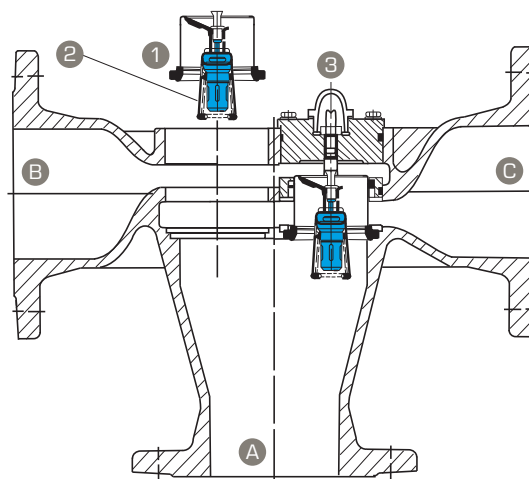


KÜHLSTOFFTEMPERATURREGLER MIT RINGSCHIEBEREINSATZ SCHNITTZEICHNUNG

Typ 1: Kühlstofftemperaturregler mit Ringschiebereinsatz



Typ X3.180.*).000, Draufsicht



Typ X3.280.*).000, Längsschnitt

- | | |
|----------------------------|--------------|
| 1 Ringschiebereinsatz | A vom Motor |
| 2 Dehnstoffarbeitsselement | B zum Motor |
| 3 Schauglas bzw. Mutter | C zum Kühler |